



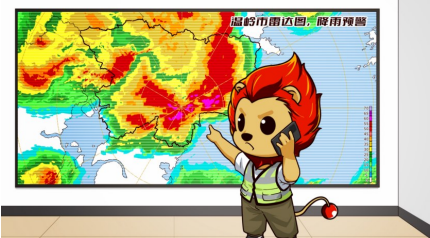
防汛防台知识宣传

一、你做好防汛防台日常准备了吗?

1. 防汛防台为什么要从我做起? 台风直接影响到每个人的生活, 关系到每个人的生命财产安全。《浙江省防汛防台抗旱条例》第十条规定, 公民、法人和其他组织应当依法履行防汛防台抗旱义务。因此, 防御洪涝和台风灾害, 人人有责, 每个人都要学习防汛防台知识, 懂得自我保护, 并积极参与防汛防台工作。

2. 暴雨、台风信息从哪里来? 政府及有关部门会及时通过网络、广播、电视、报刊和手机短信等方式发布暴雨、台风信息, 大家要注意收看收听。村(社区)等基层组织也会直接向当地群众传递暴雨、台风信息, 大家要主动配合。

3. 你家应做好哪些准备? ①家庭储备好蜡烛、手电筒、应急灯、雨具、编织袋、木板、盛水留水器等必要的防汛防台应急物品, 有条件家庭最好准备一个应急救援包, 内备有绳索、锤子、剪刀、哨子等应急工具以及酒精、胶布、止血带等应急医药用品; ②检查房前屋后排水情况, 及时疏通被堵塞的排水沟、排水管; 低洼处住宅, 可针对一楼、地下室采取“小包围”措施, 如砌围墙、门口放置挡水板、堆置沙袋等措施; ③收起阳台、露台、屋顶上的花盆、杂物等搁置物、悬挂物; ④针对易碎的外窗玻璃, 可在玻璃上贴膜或用胶布贴“米”字形; ⑤检查电路安全, 注意炉火、煤气, 防范火灾。



转移物件, 避免高空坠物 关好门窗, 做好居家防范



二、台风影响期间 哪些地方比较危险?

海边、河边、水岸边, 这些地方易发生落水溺水事件。

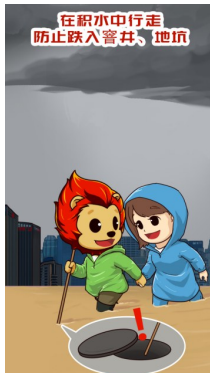
易倒建筑和高空设施附近, 如广告牌、树木、电线杆、路灯、危墙、危房、棚架、脚手架、施工电梯、吊机、铁塔以及临时搭建物、建筑物等。发现电线杆被吹倒、电线被吹落, 一定要迅速远离, 谨防触电。

易发生山洪与山体滑坡、崩塌等地质灾害的区域。

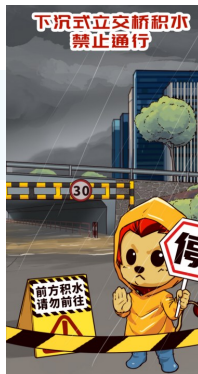
低洼易涝区域, 如地下车库、地下商场、下沉式立交桥下、窨井附近。



远离电线杆



在积水中行走 防止跌入窨井、地坑



下沉式立交桥积水 禁止通行



禁止在网红、野景点、露营地



严禁在行洪河道、泥石流易发区、低洼易涝区设置营地



远离海边景区

位置和险情, 利用门板、木盆、大块的塑料泡沫等制成救生工具逃生, 千万不要游泳逃生。

5. 遭遇山洪灾害: 在山谷行走或作业时, 一旦遭遇大雨, 要迅速沿着与山洪流向垂直的方向转移到安全高地上, 离山谷越远越好。注意观察周围环境, 特别留意倾听远处山谷是否传来雷鸣般的声响。

6. 遭遇山体滑坡: 要迅速环顾四周, 向较为安全的地段撤离。跑离时, 以向两侧跑为最佳方向; 在向下滑动的山坡中, 向上或向下跑均是很危险的。对于尚未滑动的滑坡危险区, 一旦发现可疑的滑坡活动时, 应立即报告当地政府或有关部门。

结束应急响应, 表示台风影响基本结束。

2. 被转移人员什么时候能返回: 山洪、地质灾害往往滞后于暴雨发生, 有时可能在暴雨停止, 甚至天晴后突然暴发。台风过后, 转移、撤离人员不要立即返回, 应确认危险区域已经安全, 或政府及有关部门已经确认安全后, 才可以返回。

3. 受灾地区饮食卫生: 不吃淹死的家禽、家畜, 不吃未洗净的瓜果等; 不贪吃生冷食品, 生熟食物要分开, 食品要煮熟、煮透。喝开水, 不喝生水, 更不能饮用灾后井水; 不使用未经消毒的污水漱口, 洗瓜果、碗筷等; 饮用水受污染时, 要用明矾、漂白粉等消毒处理。

4. 受灾地区卫生防疫: 洪水退后, 受灾地区必须进行彻底的室内外环境清理, 及时清理淤泥、垃圾、人畜粪便, 开展内外环境消毒和卫生处理工作, 做到洪水退到哪里, 环境清理就搞到哪里, 消杀、灭工作就跟到哪里。

5. 受灾地区生产自救: 及时排水排污, 修复受损的房屋、桥梁、供水、供电、通信和水利等设施, 及时恢复医院、学校等正常秩序, 迅速开展保险理赔。农户应抓紧扶正树木, 及时洗苗、补苗、复耕、培土、施肥、防治病害; 养殖户应在潮水、洪水退后, 确保安全的前提下, 尽快修复养殖设施; 企业应尽快恢复正常生产。



车内被困, 及时破窗自救



被水围困, 及时向高处转移, 等待救援



台风来临, 及时撤离船只

台风来临, 及时撤离海上养殖人员



服从指挥, 及时撤离

遇险自救, 等待救援



转移指令解除前 不得擅自返回

避灾安置点



遇险方险情, 及时上报

组织灾后恢复



评估、统计灾害损失

室内水淹过后及时通风消毒, 勿吃浸泡过食物

三、台风洪涝灾害来临时 你该怎么办?

1. 外出人员: 必须外出时建议乘坐公交车, 并注意路况信息, 避开积水和交通不畅地区。不要贸然涉水前行, 警惕井盖、下水道、排污井, 避开灯杆、电线杆、变压器等可能连电物体谨防触电。

2. 行驶车辆: 驾车遇到桥涵、漫水路段时, 应注意观察、确认安全、抵挡低速通过; 如水漫过车轴就必须绕行, 不可强行通行。当车辆落水打不开车门时, 立即使用救生锤等敲击侧窗的四个角落, 击碎玻璃逃生。

3. 海上船只和养殖作业人员: 台风影响时, 服从涉海部门和当地政府的安排, 在10级风圈到来前, 及时转移上岸。

4. 被洪水围困: 洪水上涨时, 应尽快向楼顶、山坡、大树等高处转移; 被困困时, 设法发出求救信号, 准确报告自己的

四、台风洪涝灾害影响结束后, 你该怎么办?

1. 如何判断台风影响结束? 当地气象部门解除台风警报, 防汛防台指挥部宣布



室内水淹过后及时通风消毒, 勿吃浸泡过食物

(通讯员 郑辉)

绿色、安全、宜居, 我们共同的追求
住建为民, 筑梦家园

